

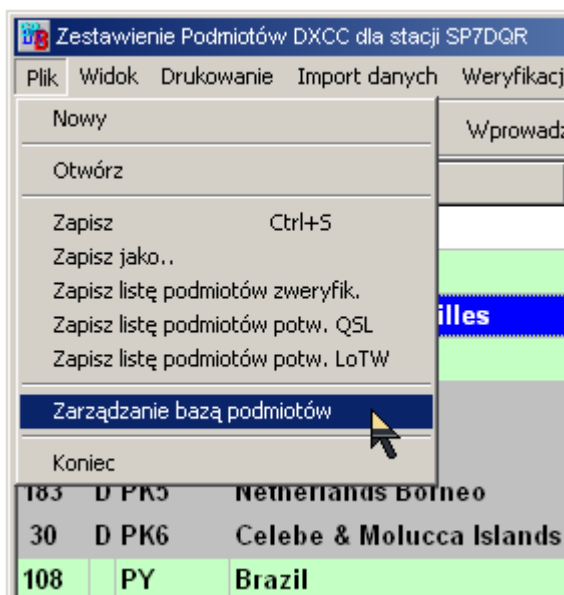
Wprowadzenie zmian dotyczących nowych podmiotów PJ2, PJ4, PJ5 i PJ7 do programu SPDXC-Baza

Od 10.10.2010 w związku ze zmianami na mapie politycznej świata w programie DXCC zostały przesunięte do grupy Deleted dotychczasowe podmioty PJ4 (Netherlands Antilles, nr ADIF 85) i PJ7 (St. Maarten, nr ADIF 255). Jednocześnie dodano cztery nowe podmioty:

- PJ2 - Curacao, ADIF=517
- PJ4 - Bonaire, ADIF=520
- PJ5 - Saba & St. Eustatius, ADIF=519
- PJ7 - Sint Maarten, ADIF=518

Powyższe zmiany powinny być uwzględnione również w programie SPDXC-Baza.

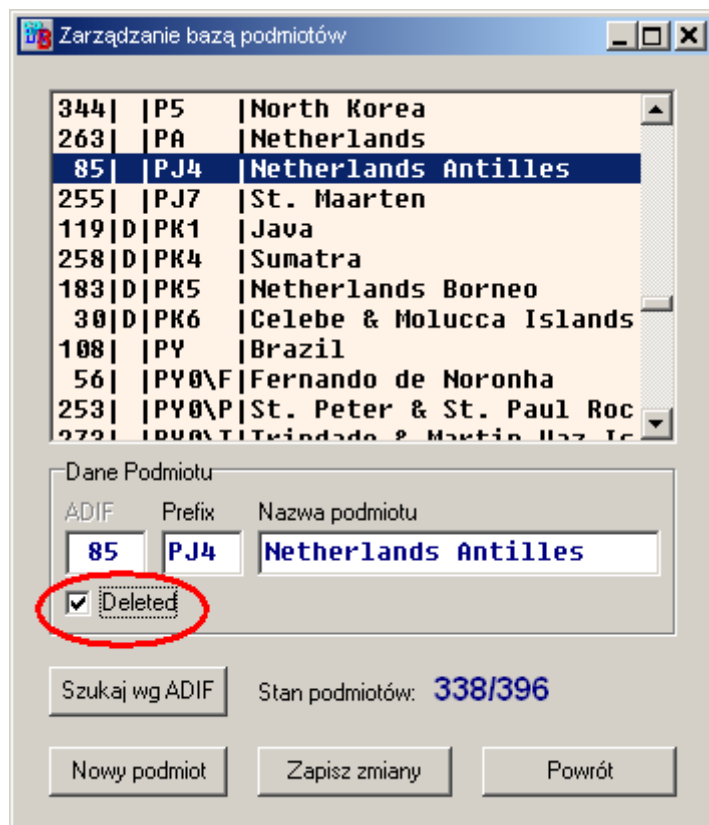
Pierwszy krok to przesunięcie dotychczasowych podmiotów do grupy Deleted. W tym celu otwieramy program SPDXC-Baza i w menu **Plik** wybieramy opcję **Zarządzanie bazą podmiotów**:



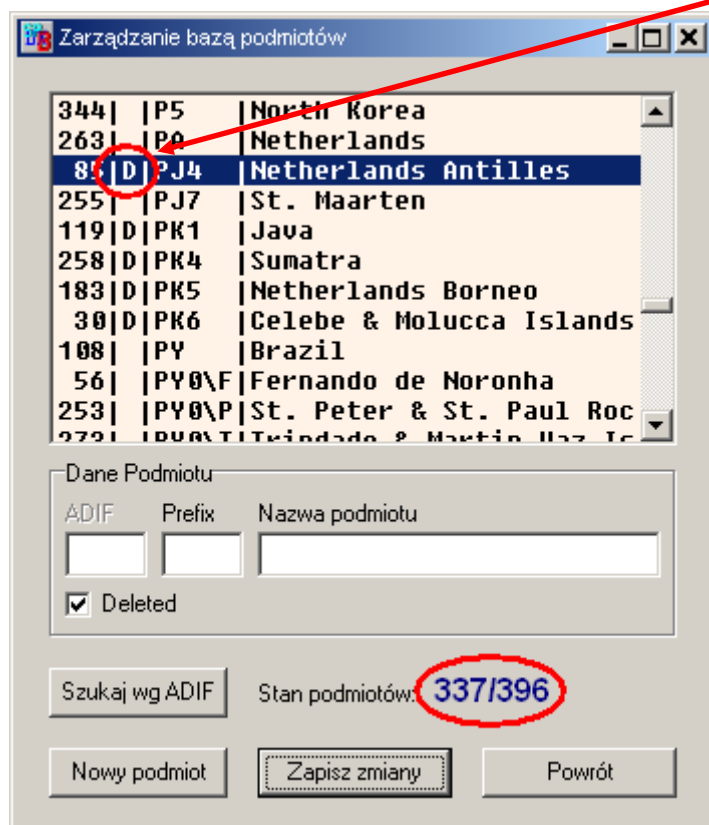
Po wybraniu tej opcji otwiera się okienko zarządzania podmiotami.

Odszukujemy na liście PJ4 i klikamy na tym podmiocie. Jego dane przepisują się do odpowiednich pól poniżej listy.

Zaznaczamy pole **Deleted** i klikamy przycisk **Zapisz zmiany**.



Po zapisaniu zmian i potwierdzeniu komunikatu o tym przy PJ4 pojawi się literka **D** oraz zostanie skorygowana liczba podmiotów w bazie:



Podobnie postępujemy z drugim podmiotem PJ7.

Kolejny krok to dodanie nowych podmiotów. W tym celu klikamy na przycisku **Nowy podmiot** – tytuł pola ADIF dotychczas wyszarzony zmienia się na czarny i możliwe jest wprowadzenia numeru nowego podmiotu. Przykładowo wprowadzamy dane dla PJ2:

Dane Podmiotu

ADIF	Prefix	Nazwa podmiotu
517	PJ2	Curacao

Deleted

Szukaj wg ADIF Stan podmiotów: 337/396

Nowy podmiot Zapisz zmiany Powrót

Po wprowadzeniu danych klikamy na przycisku **Zapisz zmiany**.

Postępujemy tak dla wszystkich nowych podmiotów. Po wprowadzeniu wszystkich podmiotów lista będzie wyglądała tak:

Zarządzanie bazą podmiotów

ADIF	Prefix	Nazwa podmiotu
163	P2	Papua New Guinea
91	P4	Aruba
344	P5	North Korea
263	PA	Netherlands
517	PJ2	Curacao
85	D PJ4	Netherlands Antilles
520	PJ4	Bonaire
519	PJ5	Saba & St. Eustatius
255	D PJ7	St. Maarten
518	PJ7	Sint Maarten
119	D PK1	Java
259	D PK1	Sumatra

Dane Podmiotu

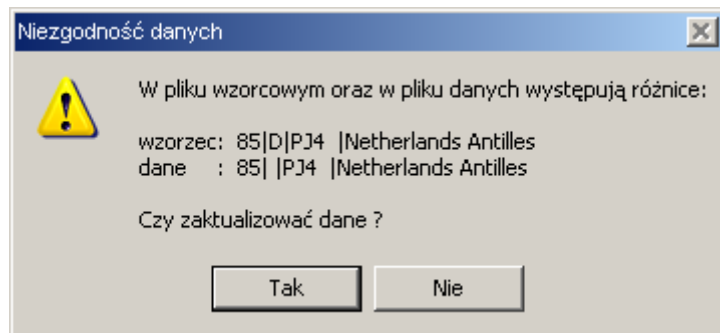
ADIF	Prefix	Nazwa podmiotu
517	PJ2	Curacao

Deleted

Szukaj wg ADIF Stan podmiotów: 340/400

Nowy podmiot Zapisz zmiany Powrót

Zamykamy teraz okno (przycisk Powrót) a następnie cały program, zapisując zmiany. Ponownie otwieramy program – mogą pojawić się komunikaty typu:



Wybieramy za każdym razem **Tak**. Jest to operacja jednorazowa, chyba że otworzymy inny plik z danymi, który był zapisany przed modyfikacjami bazy.

73, Marek SP7DQR